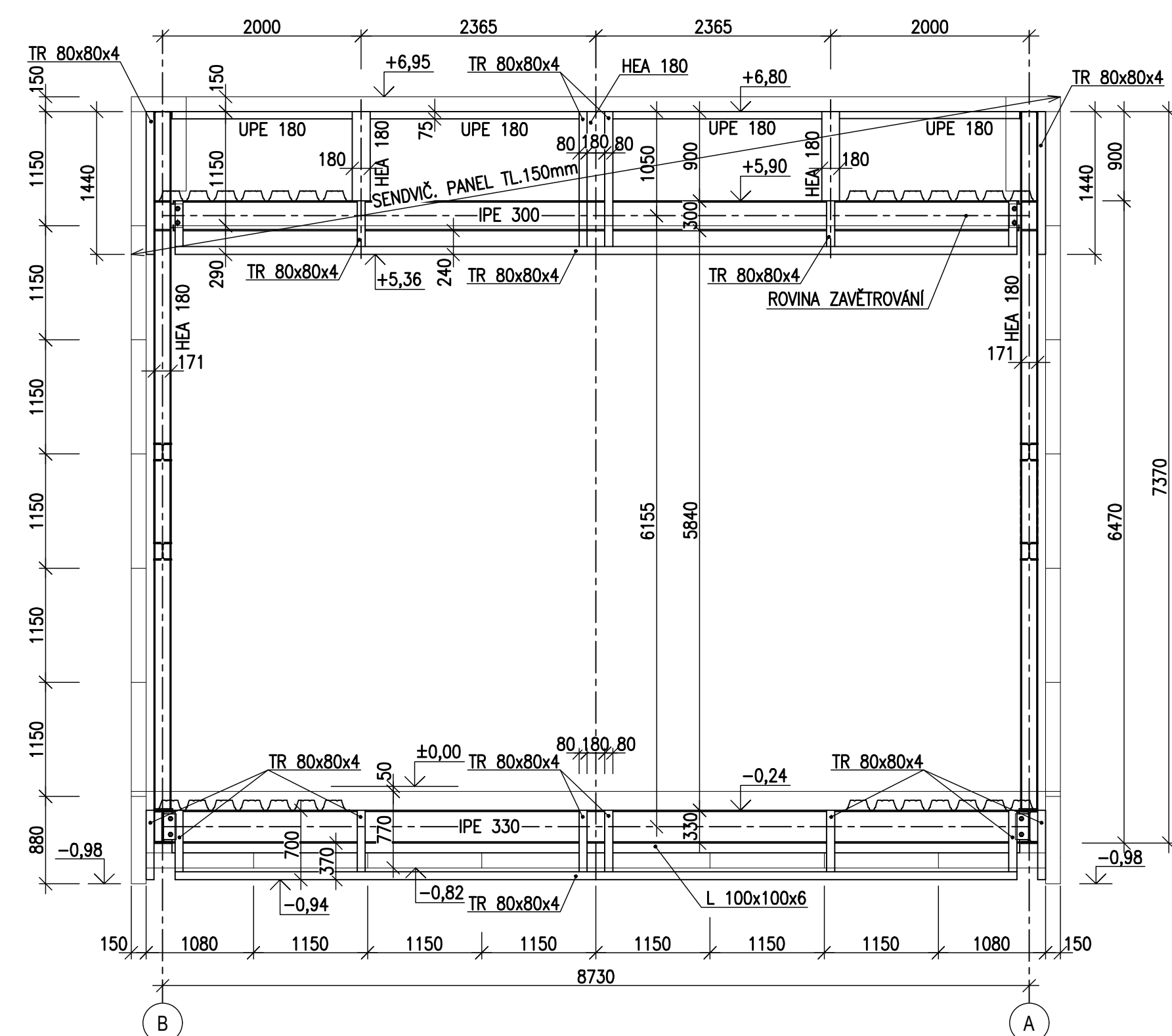
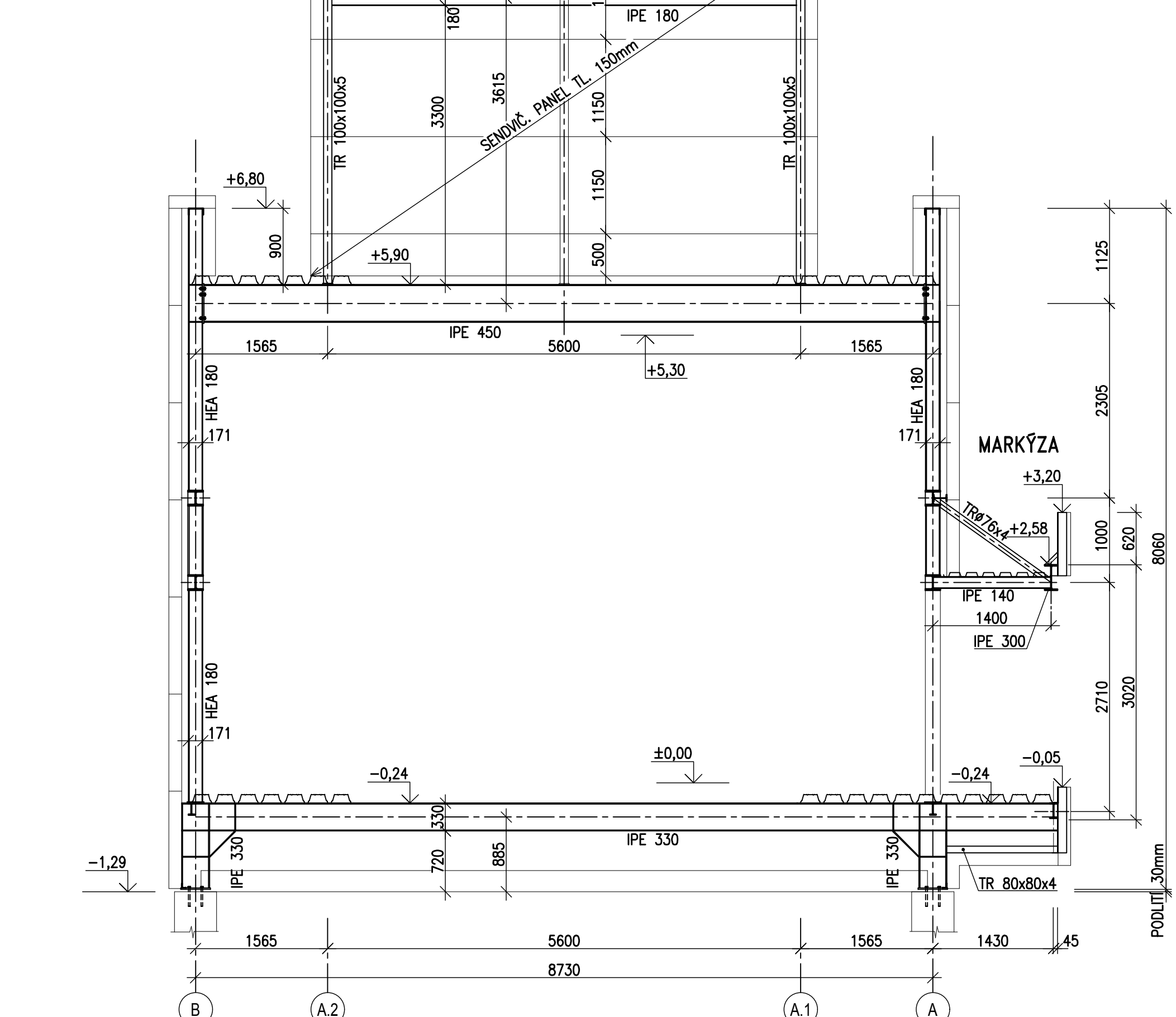


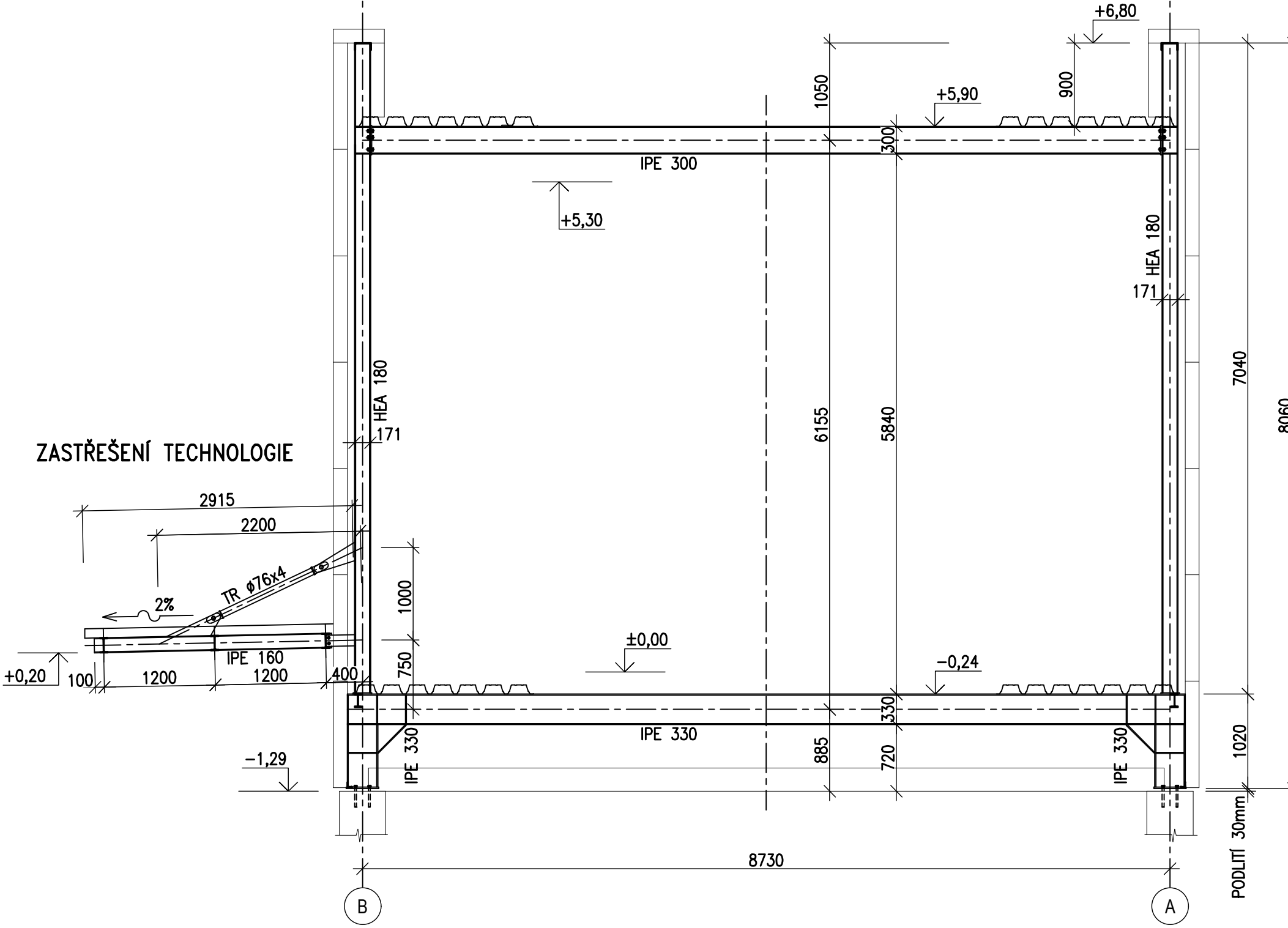
OSA 1



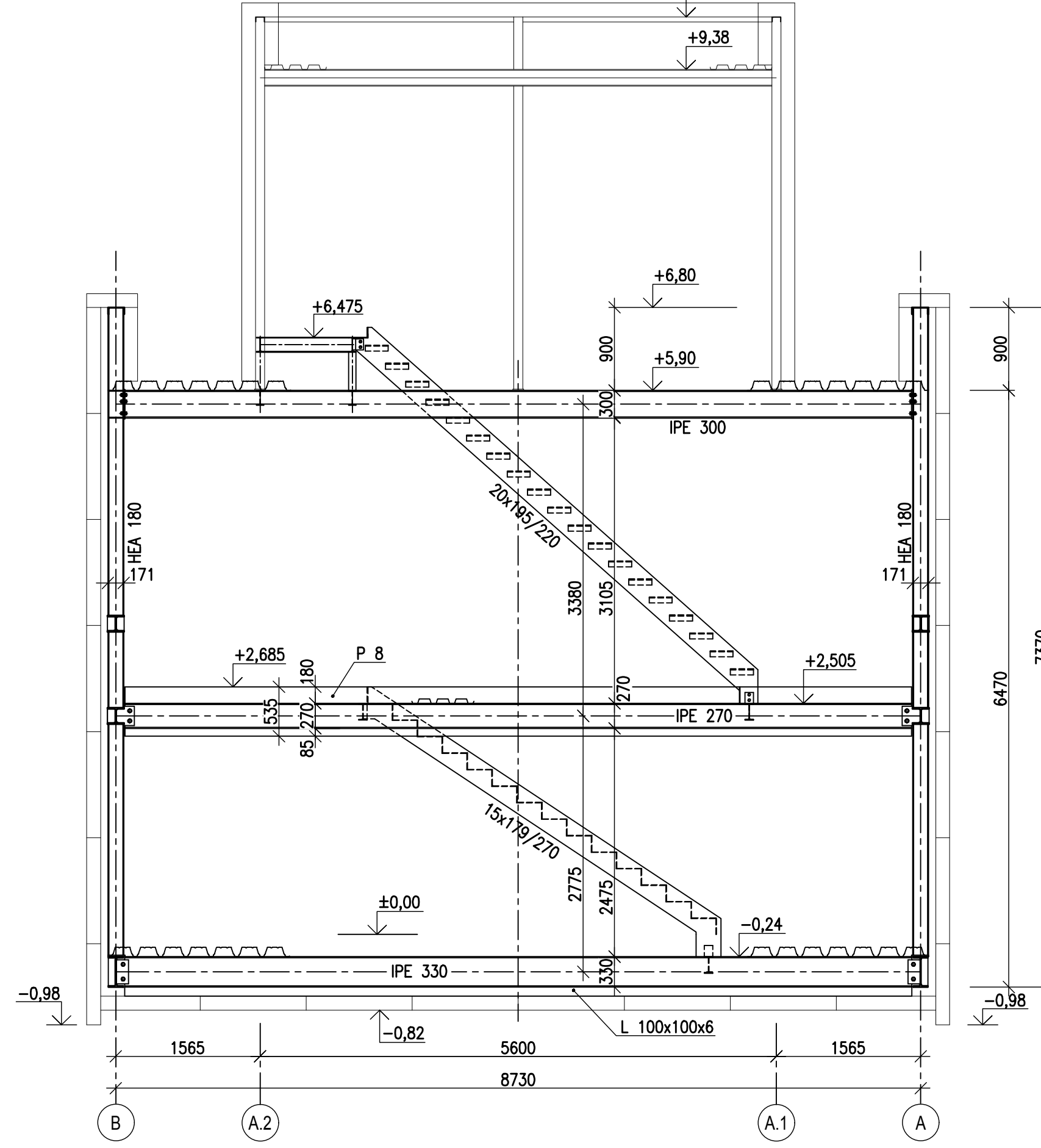
OSA 3.1



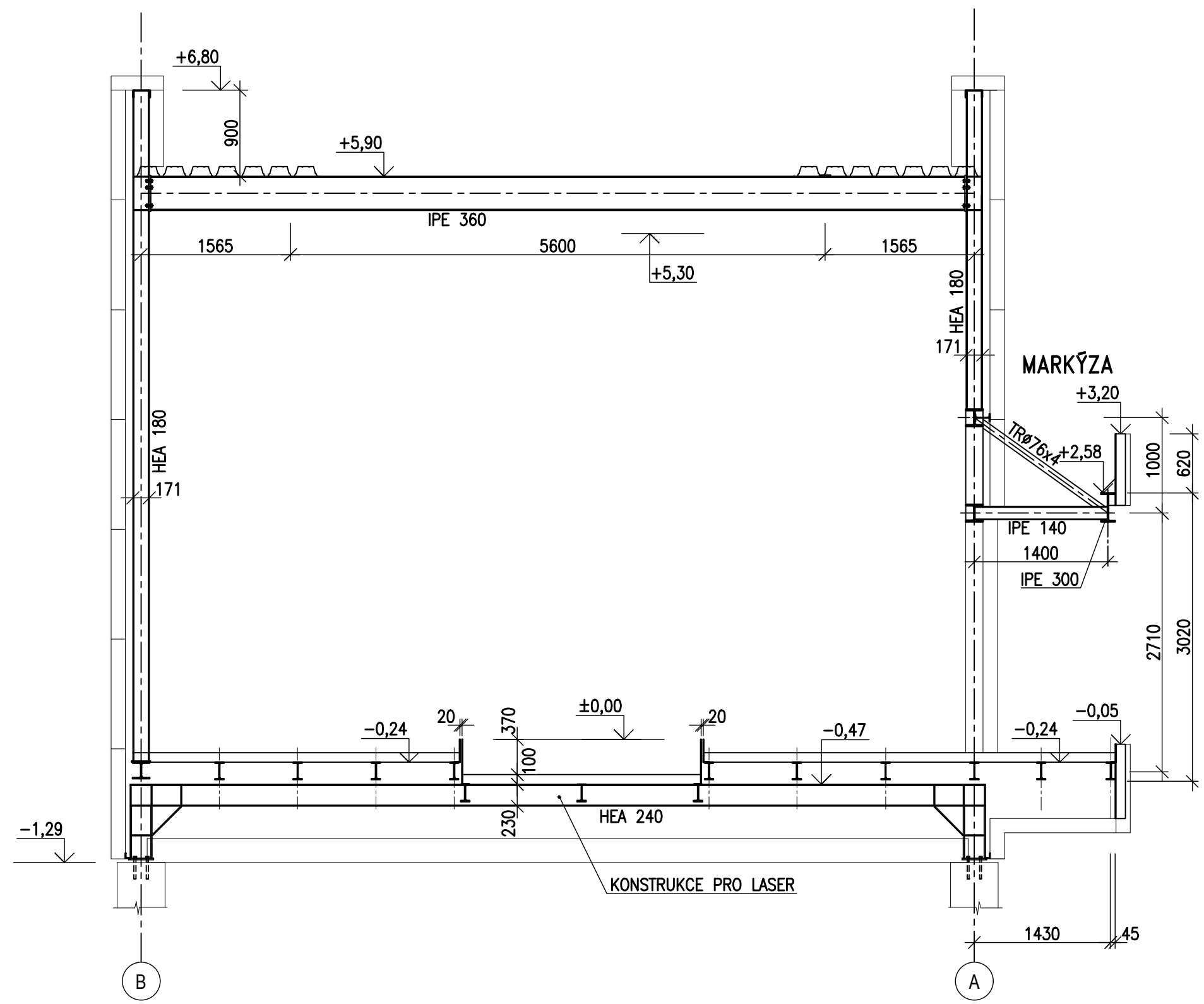
OSA 11



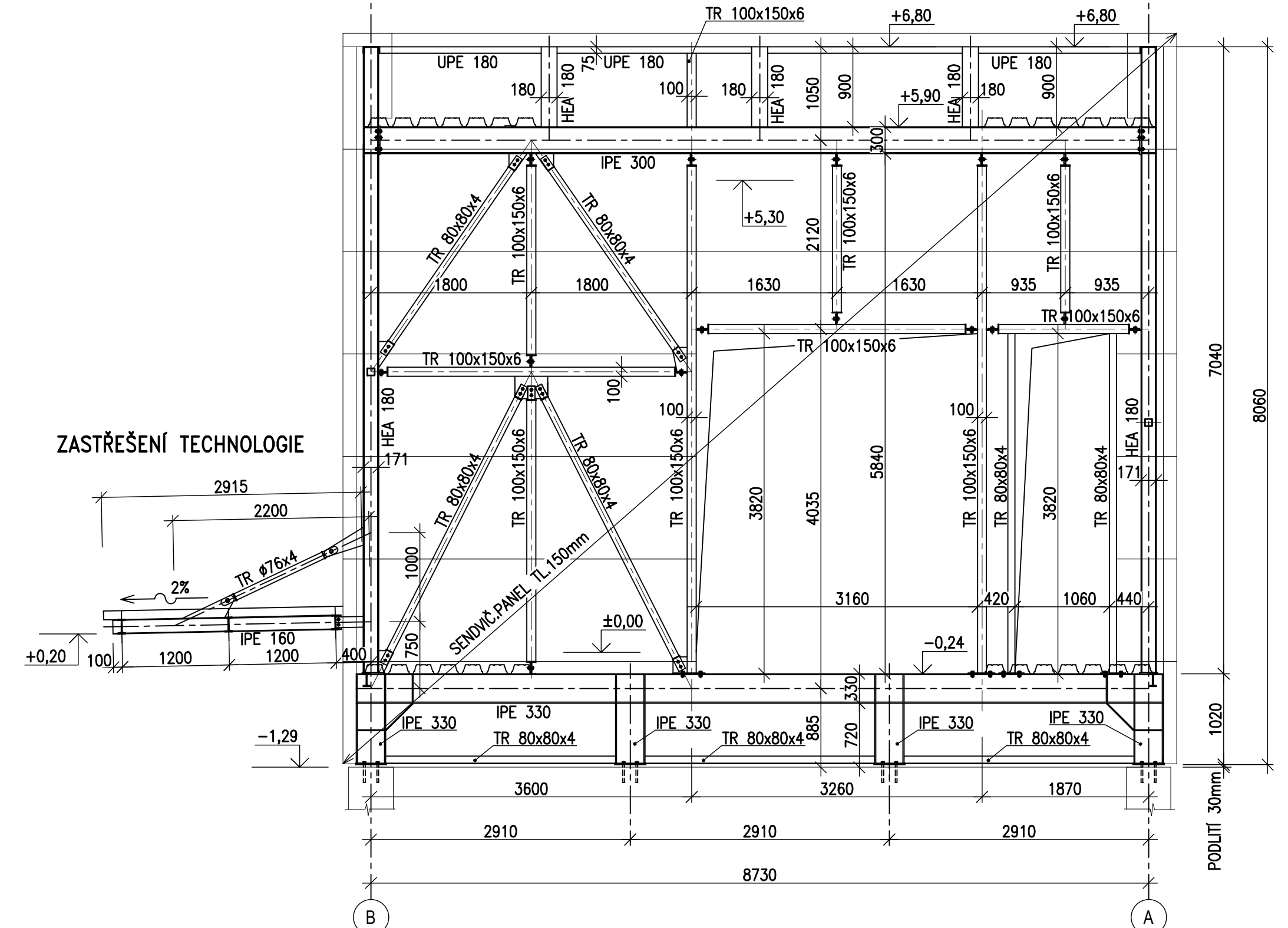
ŘEZ 1-1



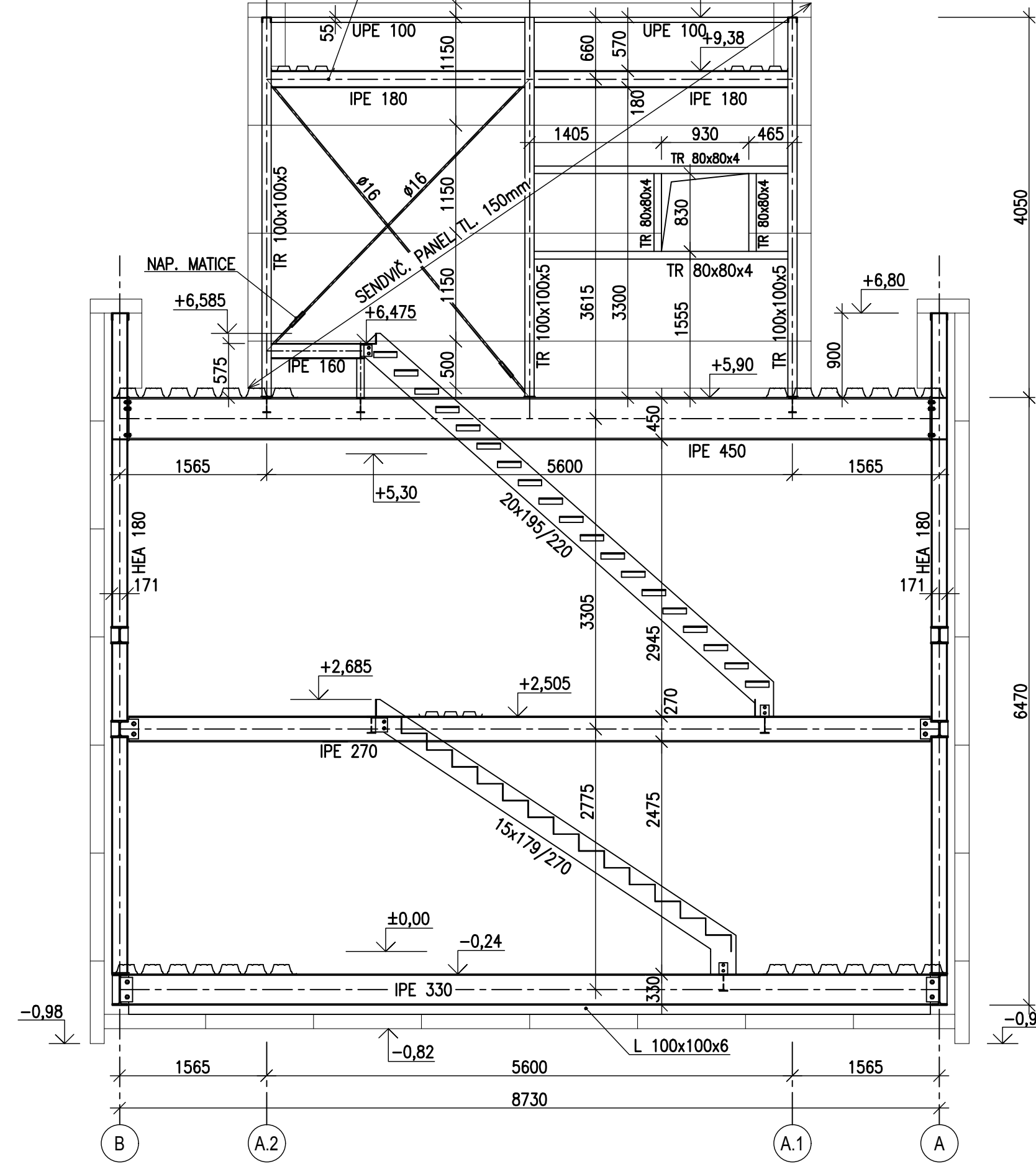
ŘEZ 2-2



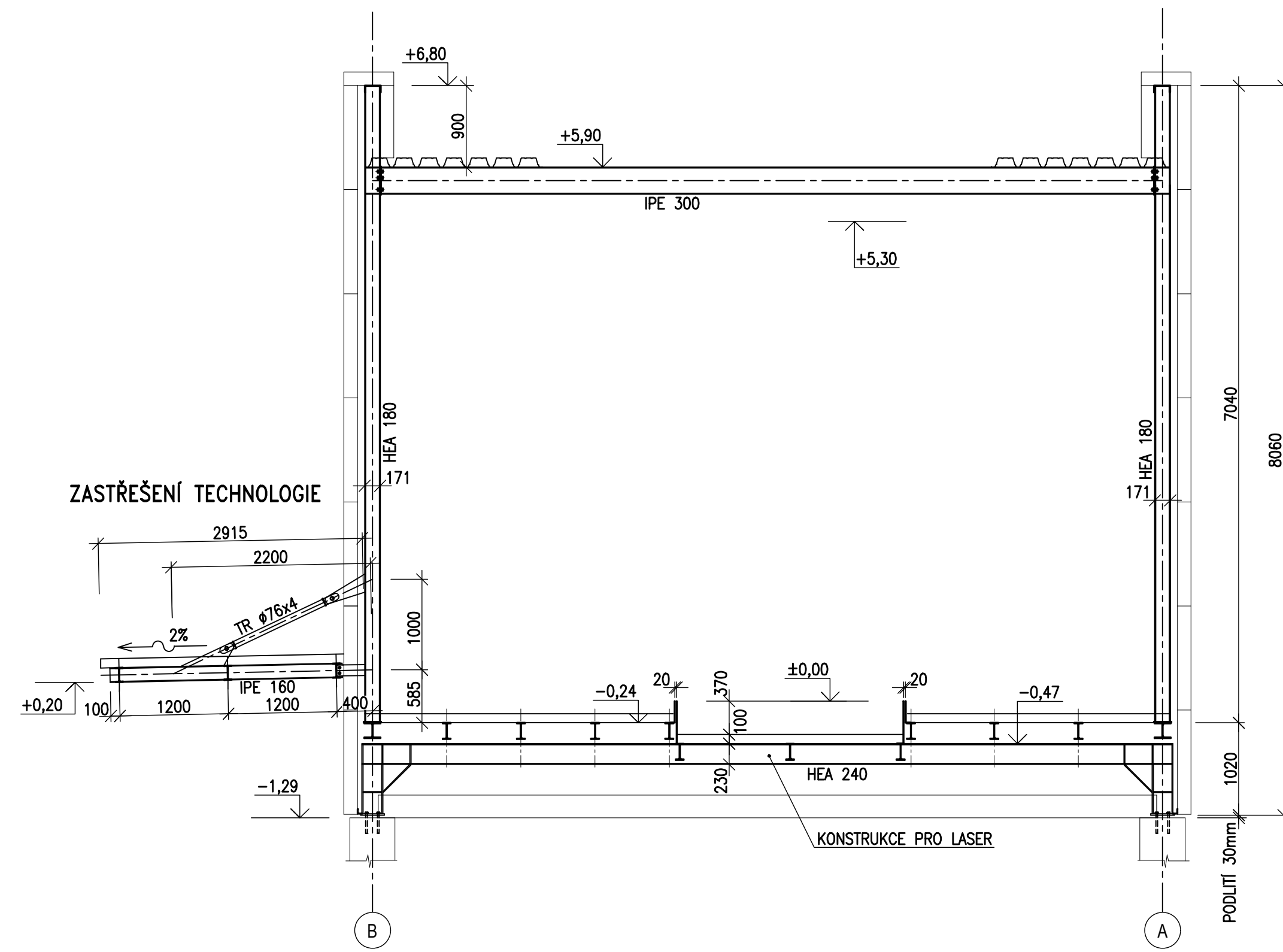
OSA 12



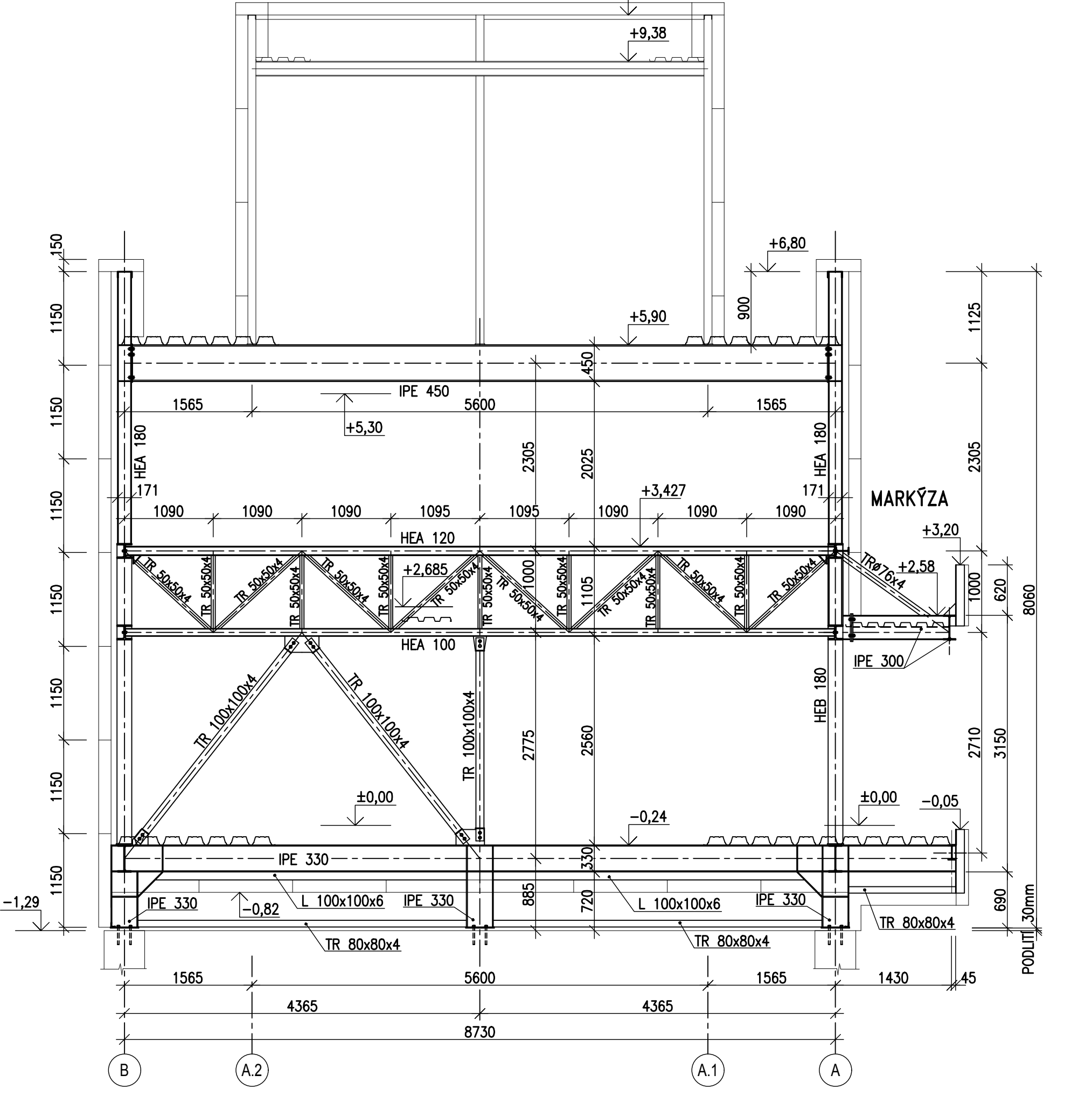
OSA 1.1



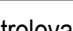
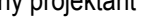
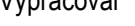

ŘEZ 3-3



OSA 2



- OCELOVOU KONSTRUKCI VYROBIT DLE ČSN EN 1090-2
- TRÍDA PROVEDENÍ EXC2 DLE ČSN EN 1090-2
 - MATERIÁL OK: OCEL S 235 JR, PROFIL HEB 180, HEA 180 S355 J2
 - POVRCHOVÁ ÚPRAVA OK: NÁTĚR VIZ TECHNICKÁ ZPRÁVA, VENKOVNÍ ČÁSTI OK POZINK
 - SPOJOVACÍ MATERIÁL: POZINKOVANÝ, JAKOST 8.8
 - SVARY - ST. JAKOSTI SVARU "D" DLE ČSN EN ISO 5817

Zodpovědný projektant	Vypracoval	Kontroloval	 PROFES PROJEKT spol. s r.o. projektová a inženýrská činnost Vojtěchova 272, 511 01 Turov tel. 481 533 883 e-mail: profesp@profesprojekt.cz www.profesprojekt.cz		
Ing. Petr Chval	Ing. Petr Chval	Rudolf Hördler			
					
Místo:	Liberec	Stavební úřad:	Liberec	Stupeň	DPS
Objednatel:	Technická univerzita v Liberci, Studentská 1402/2, Liberec			Datum	03.2020
Akce:	TECHNICKÁ UNIVERZITA V LIBERCI LABORATOŘ KEZ SO-01 LABORATOŘ KEZ D.1.2 STAVEBNÍ KONSTRUKČNÍ ŘEŠENÍ			Číslo zakázky	20030
				Měřítko	Výňisek č.
				1:50	
Příloha:	PŘÍČNÉ VAZBY			Příloha č.	D.1.2.01.b-03